

# Pestga e chatscha

Fin il cumenzament dal 16. tschientaner eran la chatscha e la pestga privilegis signurils. En la Republica da las Trais Lias è passà cun ils artitgels da Glion da l'onn 1526 tut il dretg da chatscha e da pestga a las vischnancas giudizialas.<sup>1</sup> En il Grischun è damai daventà la norma quai che vasts circuls da la populaziun han adina puspè pretendì dal clerus e da l'aristocrazia en il decurs da la Refurmaziun ed avant la guerra da purs. Quai è stà il cumenzament da la pestga libra en il Grischun.

Il cumenzament han bain mo paucs fatg diever da quest dretg nov, e ditg valevan quels che gievan a pestgar sco smarschuns e mitschafadias. Pir en la mesadad dal 19. tschientaner ha la pestga fatg tras in emprim boom en il Grischun. En consequenza è vegnida relaschada l'emprima lescha da pestga l'onn 1862 che ha surdà il dretg da pestga al chantun e che cunteneva il medem mument las emprimas prescripziuns per ir a pestgar. L'onn 1903 è vegnida introducida l'obligaziun d'avair ina patenta.<sup>2</sup> La taxa per la patenta importava da quellas uras tschintg francs per indigens, ina stanga da biera custava 15 raps (2023: 235 francs vers 4.50 francs). Schebain ch'il parlament ha vulì ceder – per motivs fiscals – il dretg da pestga pliras giadas al fittadin che fa la meglra offerta, è questa midada da sistem adina vegnida refusada dal pievel.

L'augment permanent da pestgaders e pestgaders a partir dals onns 1960 è adina puspè vegnì interrutt d'in augment da las taxas da patenta (1969, 2002). Er circumstanzas extraordinarias sco l'introducziun da la scolaziun obligatorica (sunter l'onn 2008) u la pandemia da COVID-19 han influenzà quest svilup. 16.07



16.07 La pestga cun pertga ha ina lunga tradiziun en il Grischun, vegn dentant pratigada sco hobi pir dapi var 75 onns da circuls da la populaziun pli vasts. La quota da pestgaders s'augmenta bain, sa chatta però actualmain mo tar var 5%.

Colliada stretgamain cun il svilup da la pestga è l'activitad da la repopulaziun da peschs. L'onn 1858 ha il medi Georg Brügger, che viveva ha Samedan, cumenzà per l'emprima giada cun l'allevament artificial da peschs en il Grischun.<sup>3</sup> L'onn 1891 è vegnida endrizzada a Seglias l'emprima instituziun da cuada da peschs cun sustegn chantunal.<sup>4</sup> Cun engrondir e cun construir da nov cueras da peschs la fin dals onns 1920 ha l'activitad da repopulaziun survegnì in ulteriur schlantsch. L'effectiv actual da set allevaments da peschs è stà etablì a partir dals onns 1950 ed il dumber da peschs repopulads è sa dublegià enfin la fin dals onns 1980 da decenni a decenni. Pervia dal success pli pitschen cun pestgar peschs da frega è l'activitad da repopular peschs sa reducida massivamain. Ils onns 2000 è il success da la repopulaziun da peschs vegnì guardà en blers lieus cun egl critic. Sinaquai è la repopulaziun vegnida reducida. 16.03

Cun il boom da la pestga e cun la pussaivladad da l'allevament artificial da peschs han ins nizzegià blers lais da muntogna e pli tard er lais d'accumulaziun per la pestga. Senza repopulaziun dals peschs avessan mo 40 lais ina populaziun da peschs naturala. Oz datti peschs en passa 200 lais. Sch'ins resguarda mo ils lais da muntogna natural, è il dumber dals lais ch'èn vegnids populads cun litgivas d'aual quasi sa multiplitgà cun diesch.<sup>5</sup> 16.01

Il Grischun sa chatta – en correspondenza cun l'autozza – en la regiun, nua ch'i dat mo paucas spezias da la litgiva d'aual e da la litschala. Grazia als flums da las vals pli bassas Rain da las Alps e Moesa eran oriundamain tuttina 30 spezias da peschs da chasa en nossas auas currentas. Il fatg che flums èn vegnids mess en lingia e l'utilisaziun da la

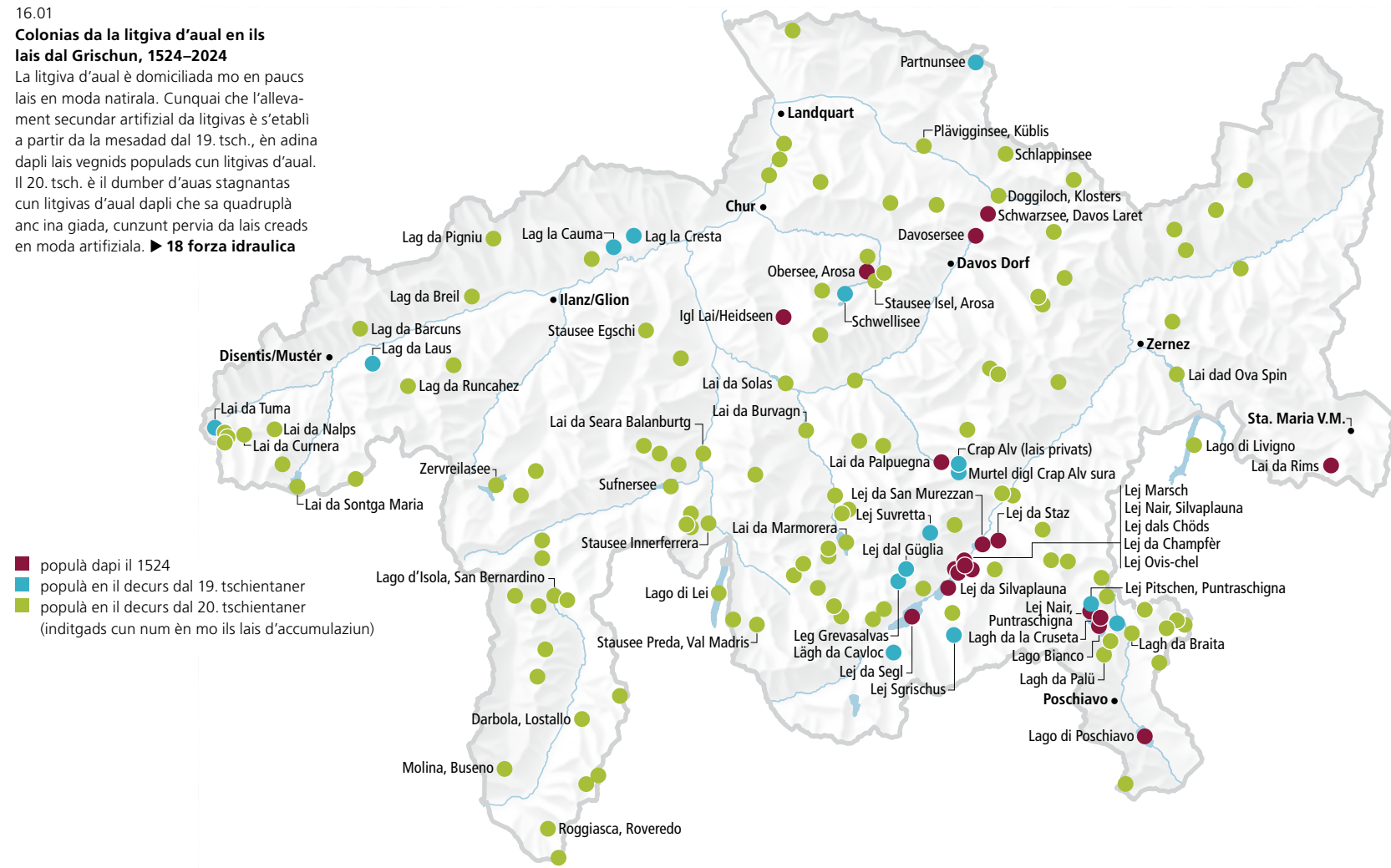


16.08 Schebain populads oriundamain mo da la litgiva d'aual, demussan oz blers lais grischuns grazia a la repopulaziun da peschs ulteriuras spezias da peschs interessantas per la pestga: salmelin da lai, namaycush, litschala, litgiva d'aual (da surengiu).

16.01

## Colonias da la litgiva d'aual en ils lais dal Grischun, 1524–2024

La litgiva d'aual è domiciliada mo en paucs lais en moda naturala. Cunquai che l'allevament secundar artificial da litgivas è s'establì a partir da la mesadad dal 19. tsch., è adina dapli lais vegnids populads cun litgivas d'aual. Il 20. tsch. è il dumber d'auas stagnantas cun litgivas d'aual dapli che sa quadruplò anc ina giada, cunzunt pervia da lais creads en moda artificiala. ► 18 forza idraulica



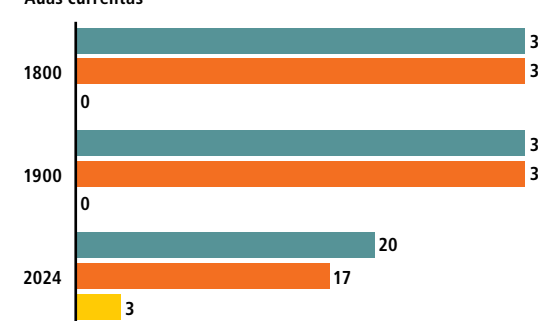
■ populà dapi il 1524  
■ populà en il decurs dal 19. tschientaner  
■ populà en il decurs dal 20. tschientaner (inditgads cun num en mo ils lais d'accumulaziun)

16.02

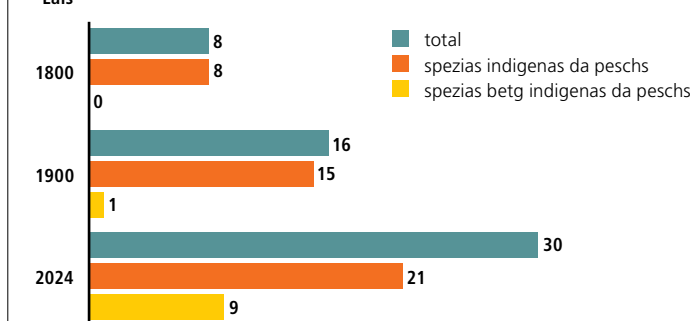
## Svilup da la biodiversità dals peschs, 1800–2024

Relativ a tut ils spazis da viver dals peschs n'era la biodiversità cun 35 spezias da peschs anc mai uschè gronda sco oz. En las auas currentas è la diversità da las spezias da peschs indigens però sa reducida per 40%. En ils lais percenter è sa dublegià gia la fin dal 19. tsch. il dumber da spezias da peschs. Dapi lura è el creschì anc ina giada per var 90%. Bleras da las spezias da peschs ch'èn svanidas en las auas currentas vivan oz en auas stagnadas.

### Auas currentas



### Lais



16.03

## Populaziun da peschs en l'aua e svilup da las activitads da pestga dapi l'introducziun dal sistem da patenta, 1903–2020

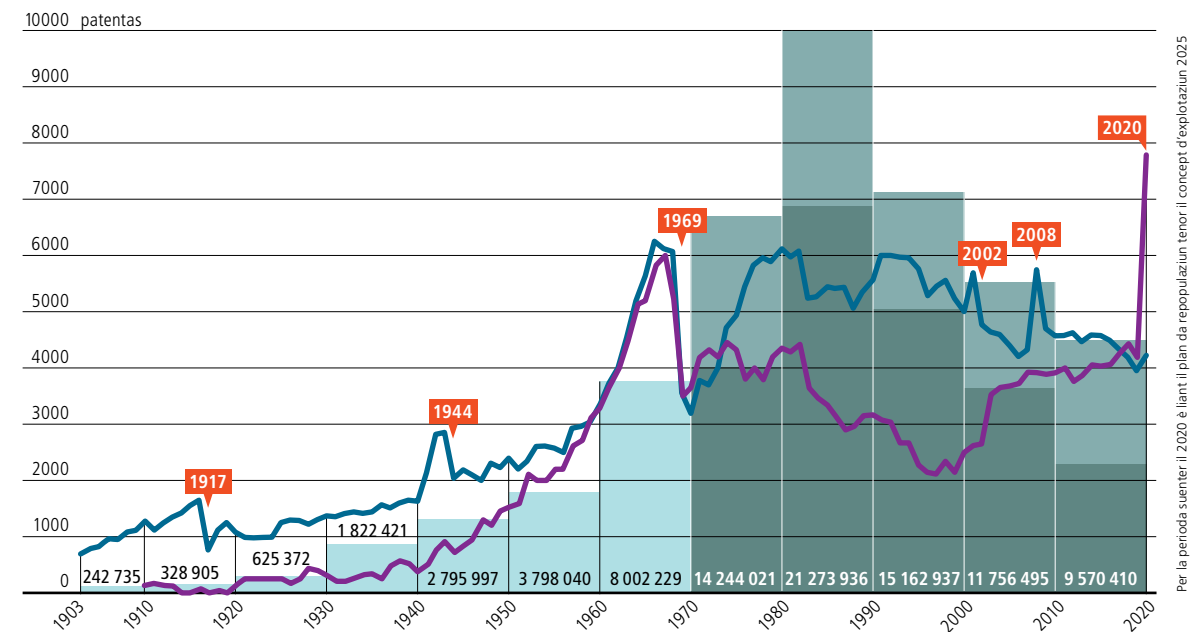
Il sistem da patenta vegn introducì l'onn 1903. Fin l'onn 1940 resta la pestga in'occupaziun da nischa. Suenter la Segunda Guerra mundiala cumenza in boom tar la pestga cun pertga che dura fin ils onns 1980. Silsuenter è l'activitad da pestga vaira constanta cun ina tendenza actuala vers la pestga a curta durada. Dapi l'onn 1890 fin il cumenzament dals onns 1990 ha il Grischun augmentà cuntinadamain e massivamain l'allevament artificial da peschs da repopulaziun, l'ha dapi lura però puspè reduci fermamain en las auas currentas.

### Vendita da patentas (scala)

— patentas a curta durada  
— patentas stagionalas

### Repopulaziun cun peschs giuvens (summa per decenni)

■ total  
■ lais  
■ auas currentas



■ svilup extraordinari da las cifras da vendita

Per la perioda suenter il 2020 è lant il plan da repopulaziun tenor il concept d'exploitaziun 2025 (auas currentas: 0.8 mju./ann, lais 0.9 mju./ann)



16 forza idraulica han però gi per consequenza ils ultims circa 100 onns ch'i vivan oz mo pli 17 spezias indigenas da peschs en las auas currentas dal Grischun. Cun il rambot, la frilla, la litschala, la litgiva d'auel e da lai chatt'ins savens mo tschintg dad ellas. En ils lais percenter è il spectrum da spezias oriund s'engrondi fermamain. Ultra da las 8 spezias da peschs oriundas vegnan ils lais dal Grischun populads oz d'ulteriuras 22 spezias. 10 spezias èn vegnidas transferidas d'ordaifer il chantun e 12 spezias da las auas currentas dal Grischun en ils lais.<sup>6</sup> 16.02, 16.08

Il dretg da chatscha è sa sviluppa en il Grischun ils ultims 500 onns en ina moda fitg sumeglianta al dretg da pestga. Cleras differenzas datti oravant tut areguard il surdiever dal patrimoni natural confidà. La chatscha era pli impurtanta. Il dretg da posseder in'arma premetteva ina gronda fidanza en la populaziun. Dal punct da vista economic stoi vegnir considerà che animals sajettads pudevan meglierar fermamain la situaziun alimentara d'ina chasada, e quai gidava er a reducir donns da selvaschina en la prada, en ils ers ed en stalla.

Il dretg da chatscha liber, valaivel durant mais e bain er nuncontrolà – ensemen cun l'utilisaziun pli intensiva da surfatschas campestras e forestalas, las cundiziuns climaticas difficilas durant il «pitschen temp da glatsch» ed il svilup da la tecnica da las armas dal musket fin al chargiados cun patrona – ha gi per consequenza ch'ils effectivs da selvaschina èn vegnids surduvrads e che quasi tut las spezias èn vegnidas extirpadas.<sup>7</sup> 16.05

Questa utilisaziun betg persistenta ha laschà fastizs – successivamain è ina spezia d'animals suenter l'autra svanida da la fauna d'animals gronds dal Grischun: 1580 il castur, 1650 il capricorn, 1700 il portg selvadi, 1750 il chavriel, 1800 il tshierv. Ils paucs animals da rapina gronds anc avant maun han stargpà adina pli savens er animals da niz. Pervia da quai èn els vegnids cumbattids sistematicamain ed er extirpads: il luf 1866, il luf-tscherver 1872, il tschess barbet 1885, l'urs 1904, la ludra 1950.<sup>8</sup> Da la fauna d'animals gronds grischuns han survivi malapaina sulettain il chamutsch e l'evla da la pizza quest agir radical. Las chatschas èn sa restrensidas a chamutchs ed a muntanellas quai che riguarda la chatscha auta, a la chatscha bassa sco er a la chatscha da guetta e la chatscha cun traplas. Leschas n'han gi quasi nagin effect, perquai ch'ellas èn en general vegnidas relaschadas memia tard. 16.04, 16.10

Las duas leschas federalas davart il guaud e davart la chatscha han purtà la midada a partir da l'onn 1875. Il guaud dueva vegnir salvà,

extendi ed utilisà en moda persistenta. La lescha davart la chatscha e davart la protecciun dals utschels relaschada a medem temp ha suandà ils medems princips, ma ella ha stuì cumenzar da nov quasi da fund ensi, perquai che bunamain tut las spezias da mammals gronds e d'utschels èn stadas extirpadas. Il return da quests animals gronds e l'augment da lur dumber ha la Confederaziun francà en la lescha sco finamiras prioritarias. Dal tuttafatg en il senn d'ina lescha davart la protecciun da las spezias da l'emprima ura han ins remplazzà la chatscha libra cun la chatscha da patenta, per la quala ins sto pajà ina taxa. Plinavant han ins scursanì ils temps da chatscha, rinforzà la protecciun da l'animal-mamma e da l'animal giuven, relaschà asils da selvaschina ed engaschà survegliaders da chatscha.<sup>9</sup> 16.05

La Regenza chantunala grischuna ha schizunt scumandà durant plirs onns la chatscha da chamutchs talmain stimada. Las mesiras èn stadas curunadas da success. Tschertas spezias sco il chavriel (1860) ed il tshierv (1872) èn puspè immigradas 16.09, autras sco il capricorn èn vegnidas recolonisadas activamain (1920). Il svilup positiv è vegnì sustegnì da la circumstanza che las cundiziuns da viver per ils umans èn daventadas meglras, grazia a l'industrialisaziun ed al commerzi e ch'il squitsch sin l'ambient en questas regiuns è sa reduci cleramain, uschia ch'il guaud ha pudì sa revegnir. A partir da l'onn 1996 è immigrà il portg selvadi nà dal sid. Il tschess barbet è vegnì recolonisà a partir da l'onn 1991. Il luf-tscherver (1997), il luf (1997), l'urs (2005), la ludra (2009), il schacal mellen ed il castur (2013) èn immigrads dals chantuns e dals pajais cunfinants. 16.04

En tge moda visunara ch'igl è vegnì ponderà mussa l'exempel dal capricorn en l'emprima lescha federala da chatscha. Cumbain ch'el era extirpà dapi passa 300 onns e ch'igl èn vegnids dumandads pretschs auts per animals da razza pura l'onn 1875, è la recolonisaziun dal capricorn vegnida formulada sco finamira impurtanta per restaurar la fauna d'animals gronds indigena. Partind da la colonia principala fundada l'onn 1920 al Piz Albris sur Puntraschigna han ins pudì stabilir davent da l'onn 1947 colonias en bleras regiuns adattas da las Alps.<sup>10</sup> Dapi che la dumonda davart recolonisaziuns è tschessada, vegn il capricorn, ch'è anc adina protegi, regulà dapi l'onn 1977 cun ina chatscha da tgira. 16.06

16.09 In commentari da l'aggiunta fotografica da la Bündner Zeitung dal settember 1924 descriva co che quatter umens da Tschierschen ed in d'Araschgen han sajettà sin territori da la vischnanca da Molinis in stupent tshierv. Ils medems chatschaders hajan sajettà in gia l'emprim di da chatscha, l'emprim sin territori da Tschierschen.

16.10 Schebain ch'el capricorn è l'animal da vopna dal Grischun, caracterisescha il chamutsch il meglier la fauna d'animals gronds dal Grischun. El è adina stà la spezia d'animals ad unglà la pli frequenta, e sco unica spezia da mammals gronds n'è il chamutsch mai mort ora en il chantun Grischun ils ultims 2000 onns, schebain ch'igl è il 19. tsch. quasi vegni adaquella.

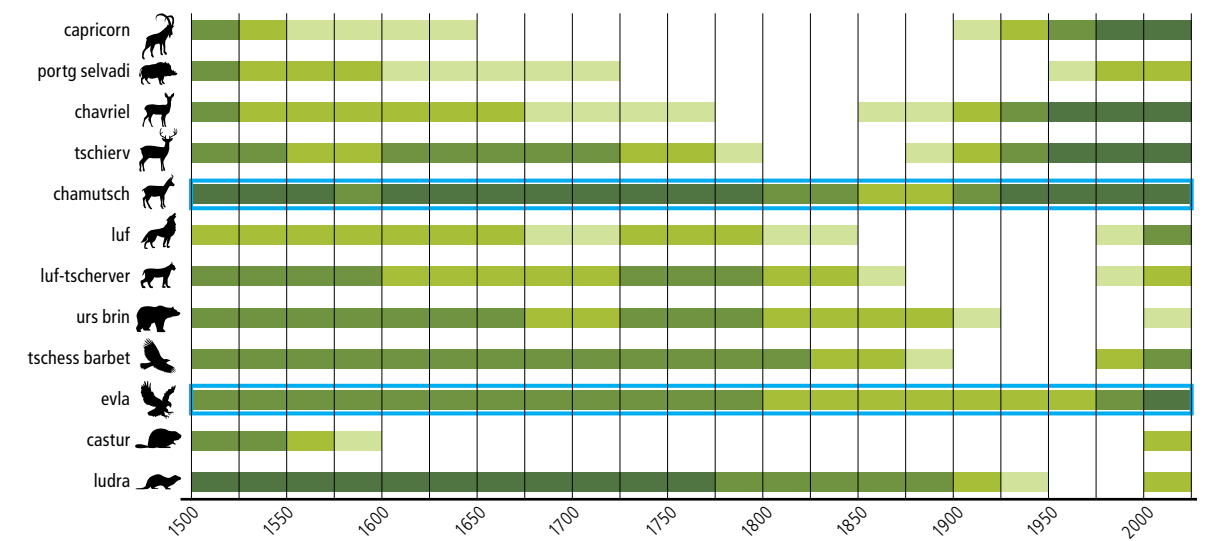
- 1 Baumgartner e.a. 1989.
- 2 Cudesch da dretg grischun.
- 3 Lorenz 1898, p. 50.
- 4 Administraziun chantunala 1892, p. 15.
- 5 Michel 2017, p. 185.
- 6 Michel 2017, p. 42.
- 7 Brunies 1914.
- 8 Müller e.a. 2010.
- 9 Blankenhorn 2018.
- 10 Meile e.a. 2003.



#### 16.04 Spezias d'animals selvadis avant maun en il Grischun, 1500–2024

La fauna d'animals gronds en il Grischun ha patì fermamain l'influenza da l'uman. Sco in film tschunà interruppan las largias temporalas da la preschientscha ils ultims 500 onns. Sco unicas spezias èn restadas mantegnidas permanentamain il chamutsch e l'evla da la pizza. Dapi l'onn 1875 sa meglierescha la situaziun successivamain, uschia che tut las spezias èn oz puspè returnadas. Cun il schacal mellen, il tschess cularin, il tschess dal chapitsch e l'ibis nair vegnan vitiers anc autras spezias – er talas ch'eran gia svanidas avant 500 onns.

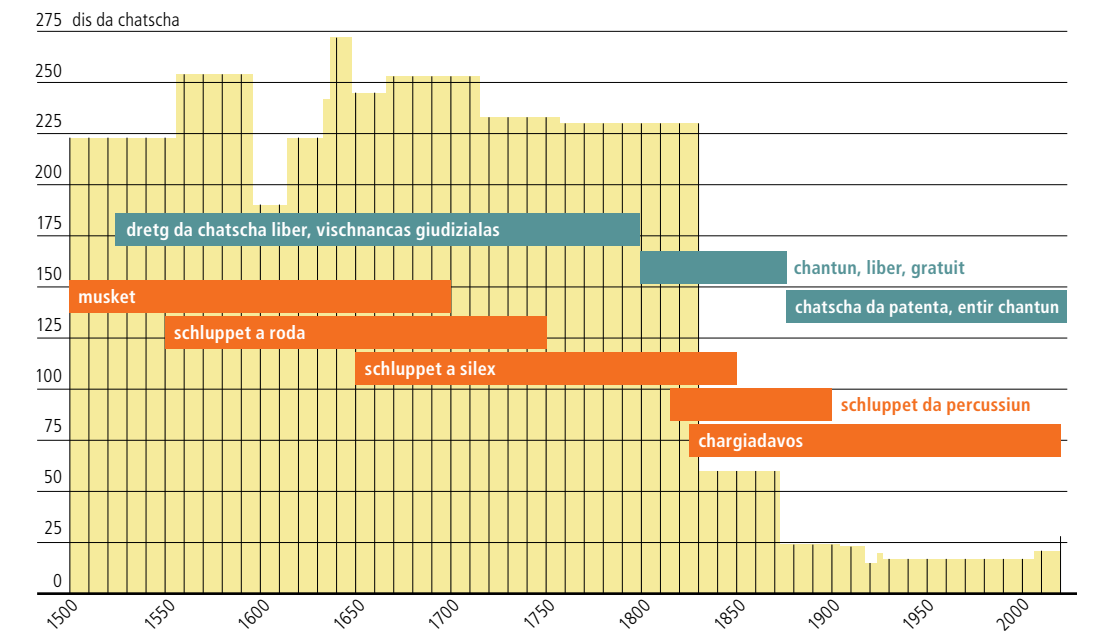
- nagina derasaziun
- singuls animals
- derasaziun regiunala, singulas reproducziuns
- effectivs prosperants
- effectivs gronds
- effectivs permanents



#### 16.05 Temps da chatscha, dretg da chatscha e svilup da la tecnica da las armas, 1500–2024

La chatscha grischuna da patenta è caracterisada er oz da temps da chatscha fitg curts e da la limitaziun da la tecnica da chatscha a l'essenzial: diever restrenschi da vehichels a motor sin la chatscha auta e bassa libra, limitaziun dal caliber per armas a balla, scumond d'ir a chatscha durant la notg e.u.v. conferman quai.

- dis da chatscha per onn
- dretg da chatscha
- svilup tecnic da las armas



#### 16.06 Emprimas repopolaziuns e svilup da la derasaziun dals capricorns 1960–2020

L'emprima repopolaziun reussida da capricorns «da razza pura» è succedida l'onn 1920 en il Parc Naziunal Svizzer (Praspöl) ed alura oravant tut a partir da l'onn 1922 al Piz Albris. Avant n'han gi nagin success repopolaziun l'onn 1879 en il Welschtobel sper Arosa e sin l'Alp Sela sur Filisur cun ibrids e l'onn 1914 sin Plan Purcher al Piz Ela sur Bravogn cuncapricorns.

- 1960
- 1969
- 2020
- ✓ recolonisaziun gartegiada
- ✕ recolonisaziun betg gartegiada (capricorns)
- ✕ recolonisaziun betg gartegiada (ibrids tranter chauras e capricorns)

